

FCT05

FINAL DE CARRERA CON PALANCA METÁLICA GIRATORIA AJUSTABLE CON RODILLO DE NYLON Ø17,5

Final de carrera termo-plástico

Acción horizontal

Grado de protección de la caja: IP67

Conformidad: EN60947-5-1

Marcado: CE, CCC, cULus (precableado), cRUus (conector M12), EAC, UKCA

F C T

Serie FCT

Final de carrera termo-plástico

Tipo de conexión

2 pre-cableado con cable de 2 m (estándar)
x pre-cableado con cable personalizado
(longitud = x metros),
M Conector M12

0 5

Cabezal y actuador

05 Palanca giratoria metálica ajustable
con rodillo de nailon de Ø17,5

Orientación de la conexión

L horizontal en el lateral
V vertical en la parte inferior

D

Carcasa

D de plástico con 20 mm
distancia entre orificios de fijación

Tipo de Contacto

X11 1NO/1NC acción lenta
Z11 1NO/1NC acción rápida

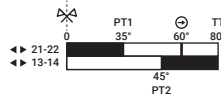
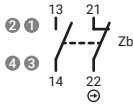
Accionamiento de apertura positiva	EN60947-5-1	NC contacto \ominus
Corriente térmica nominal	I _{th}	10 A pre-cableado 4 A conector M12
Tensión nominal de aislamiento		500 V AC
Tensión nominal soportada a impulsos	U _{imp}	4 kV
Resistencia del aislamiento	min	100 M Ω (DC 500 V)
Resistencia de contacto	max	25 m Ω (inicial)
Material de la carcasa		teco polímero reforzado con fibra de vidrio, auto extingible y a prueba de golpes
Temperatura de funcionamiento		-25 ... +70°C (-13 ... +158°F)
Grado de contaminación		3
Protección contra descargas eléctricas		clase II (doble aislamiento) \square
Vida útil mecánica	min	1×10 ⁷ ciclos
Vida útil eléctrica	min	150000 ciclos
Vibración	IEC 68-2-6	10-55 ±1 Hz (excursión: 0,35 mm, 1 octava/min.)
Fijación		tornillos 2 × M4

FCT05

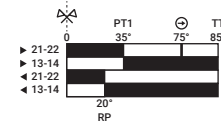
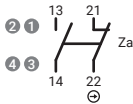
Tipos de contacto				Categorías *	Clasificaciones **	PT1	PT2/RP	OF	POT \ominus	POF	TT
X11	1NO	1NC	acción lenta	A300 - Q300	AC15: 120 V - 3 A / 240 V - 1.5 A	35°	45°	2 N	60°	4 N	80°
Z11	1NO	1NC	acción rápida		DC13: 125 V - 0.55 A / 240 V - 0.27 A	35°	20°	3 N	75°	6 N	85°

* UL 508 / CSA C22-2 n° 14 ** IEC/EN 60947-1

X11
acción lenta
1 NO + 1 NC



Z11
acción rápida
1 NO + 1 NC



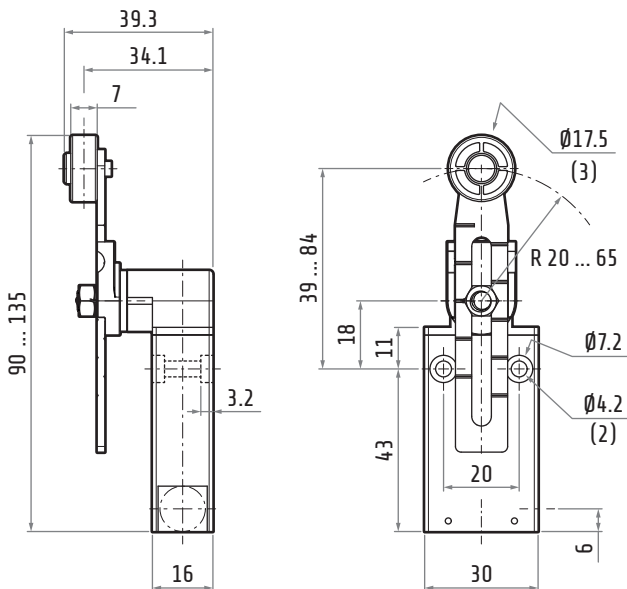
- PT1 Desplazamiento operativo
- PT2 Segundo recorrido operativo (acción lenta)
- RP Posición de liberación (acción rápida)
- OF Fuerza de accionamiento
- POT Carrera de apertura positiva \ominus
- POF Fuerza de apertura positiva
- TT Desplazamiento total



M12 Disposición de las patillas del conector - a petición

Conexión precableada de color a juego:

- 1 - Negro
- 2 - Azul
- 3 - Negro
- 4 - Marrón

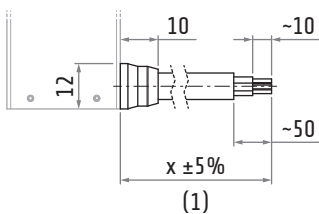


Dimensiones en mm. / Ilustraciones NO a escala

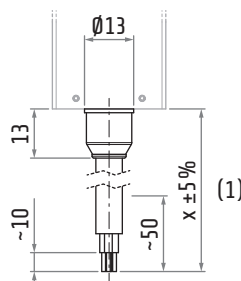
- (1) x = longitud del cable en metros
- (2) orificios de fijación
- (3) rodillo de nylon

Los márgenes de ajuste son válidos para la configuración mostrada en el dibujo.

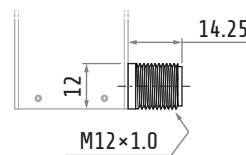
FCT2L05...D



FCT2V05...D



FCTML05...D



FCTMV05...D

