

Think Controls

AlltronicsPerú



**FOTEK**  
SENSOR'S & CONTROLLERS

**AVR series**  
**Constant voltage regulator**

定電壓調節器

CE Rohs



陽明電機股份有限公司  
FOTEK CONTROLS CO., LTD.

**AlltronicsPerú**  
AUTOMATIZACIÓN INDUSTRIAL

- \* Real time feedback control
- \* Constantly voltage control
- \* Control load directly

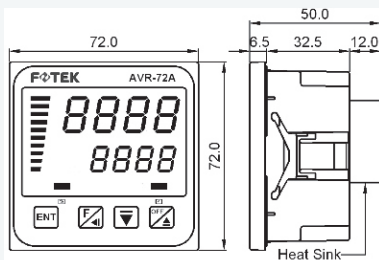


### Specification / 規格

Model	型號	AVR-72A	AVR-72A-RS	AVR-48A	AVR-48A-RS	AVR-48L	AVR-48L-RS
Communication	通訊	Non	RS-485	Non	RS-485	Non	RS-485
Rated current	額定電流	15A max.		5A max.		10mA	
Output method	輸出方式	Triac (40A/600VAC)				Photo coupler	
Attachment	附加SCR					SCR-xxKL (40A max.)	
Operating voltage	工作電壓	90~265VAC 50/60Hz					
Control method	控制方式	Phase control					
Setting method	設定方式	Voltage or Percentage selectable					
Surge duration	耐突波電流	410A / 1 cycle of power frequency					
Min. block voltage	最低耐壓	600VAC (repetitive)					
Leakage current	洩漏電流	5 mA max.					
Dielectric strength	電介強度	Over 2.5KV					
Isolation strength	絕緣強度	Over 100MΩ / 500VDC					
Operating temp	使用環境	- 20°C ~ + 80°C ; 35 ~ 85%RH					
Housing material	外殼材質	Intensive PC+ABS (UL-94V0)					

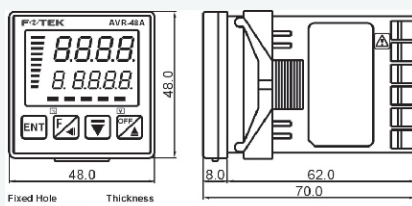
### Outline dimension / 外形尺寸

#### AVR-72A



Fixed Hole: 68.0X68.0 Panel Thickness: 1.0~8.0

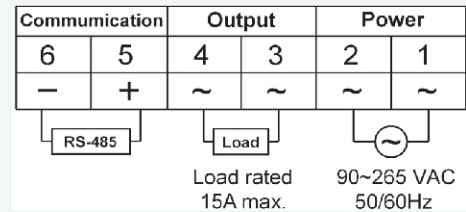
#### AVR-48A / AVR-48L



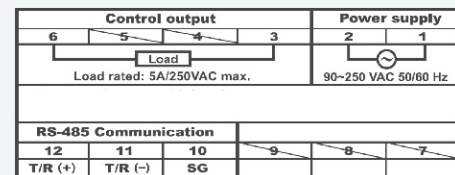
Fixed Hole 45.0mmX45.0mm Thickness 1~8mm

### Connection diagram / 接線圖

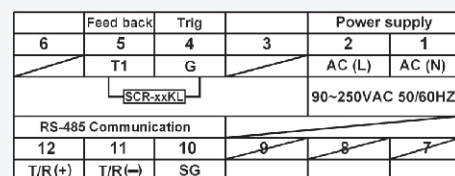
#### AVR-72A



#### AVR-48A



#### AVR-48L



■ Setting of parameter / 參數設定

Function	Display	Range	Description
Control status 控制狀態	8888 8888	0 ~ 250	
Setting of Lock 鎖住設定	Lock 0	0 ~ 99	1> 「10」 : Unlocked
Selecting of display 設定選擇	P_U U	0 ~ 1	1> 「P」 : 0~100% 2> 「U」 : 0~SLH
Setting of voltage 最高輸出電壓設定	SLH 220	0 ~ 250	1>SV setting limit 2>Range : 0~250
Setting of span 電壓修正設定	SPn 1.00	0.00 ~ 9.99	1> Range : 0.01~9.99 2> 「PV」 = 「PV」 * 「SPn」

■ Setting of communication / 通訊參數設定

Function	Display	Range	Description
Control status 控制狀態	8888 8888	0 ~ 250	
Controller NO. 控制器編號設定	Id 1	1 ~ 255	1> Range : 1~255
Communication protocol 通訊協定選擇	rS 0	0 ~ 1	1> 「rs=0」 : Modbus-RTU 2> 「rs=1」 : Modbus-ASCII
Communication speed 通訊速率選擇	bPS 192	96 / 192 / 384	1> 「bPS=96」 : 9600 bps 2> 「bPS=192」 : 19200 bps 3> 「bPS=384」 : 38400 bps
Data configuration 資料結構選擇	bit 8n1	8N1 / 8E1 8O1 / 8N2 7O1 / 7E1	1> 「bit=8N1」 : 8 bit non parity 2> 「bit=8O1」 : 8 bit odd parity 3> 「bit=8E1」 : 8 bit even parity 4> 「bit=8N2」 : 8 bit non parity 5> 「bit=7O1」 : 7 bit odd parity 6> 「bit=7E1」 : 7 bit even parity

※ 以使用者角度設計

『實用耐用的電控產品』

※ 以量產標準化製造

『世界標準的電控產品』

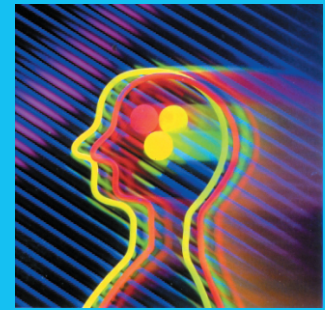
※ 以滿足客戶需求追求

『企業永續經營』

※ On user's position, to develop  
more 「Performance & Reliable controls」

※ By mass-quantity producing, To produce  
「World standard controls」

※ By satisfying customer's requirements,  
To manage company foreverly.



Think Controls

**FOTEK**

陽明電機股份有限公司  
FOTEK CONTROLS CO., LTD.

Specification may be modified without notice in advance (2013/11/11)

規格變更恕不事先通知

AlltronicsPerú



Av. Argentina N° 523 Tda. A12 C. C. ACOPROM Lima 01 - Perú  
Teléfono: 719 9811 Cel.: 9852-72098 / 9999-38660  
E-mail: [ventas.1@alltronicsperu.com](mailto:ventas.1@alltronicsperu.com) / [ventas.2@alltronicsperu.com](mailto:ventas.2@alltronicsperu.com)  
**www.AlltronicsPerú.com**